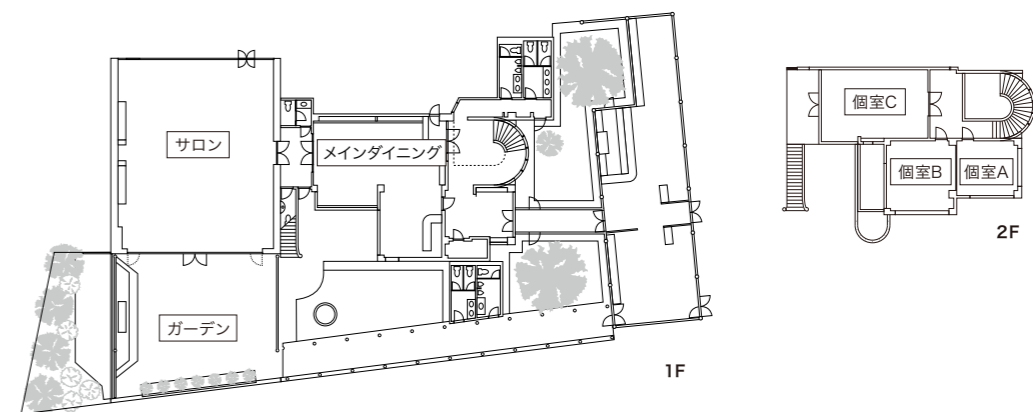


RISTORANTE **ASO**



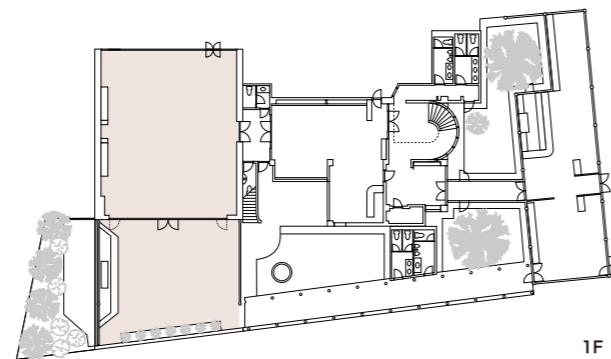
1997年、緑豊かな代官山・旧山手通りに誕生した「レストランテASO」。  
昭和初期に建てられたクラシカルな洋館と、  
樹齢300年の榎の木を大切に受け継いだこの場所で、  
多くのお客様とかけがえのない時間を歩んできました。  
季節の花が咲き誇る洋館の雰囲気と、  
一皿一皿が調和して生み出す記憶に深く残る食体験をご堪能ください。



# サロン

大きなシャンデリアが華やかさを演出し  
中央の暖炉はイタリアのサロンを彷彿させる

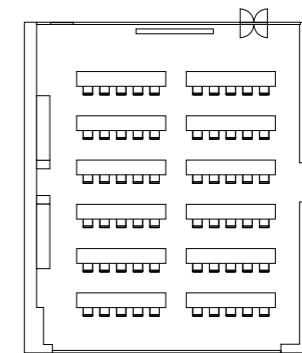
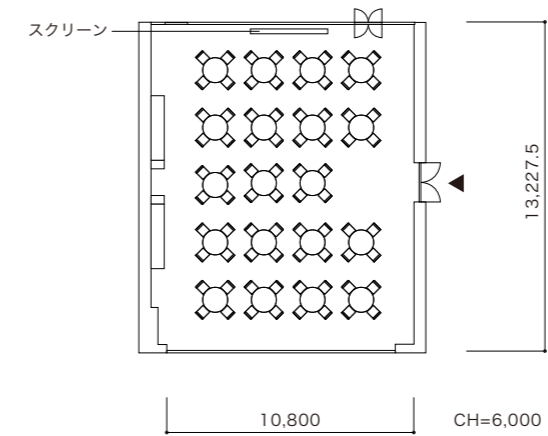
150.3㎡



1F

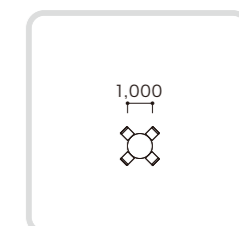
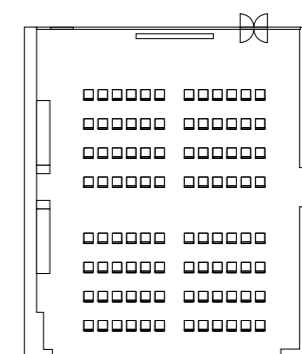
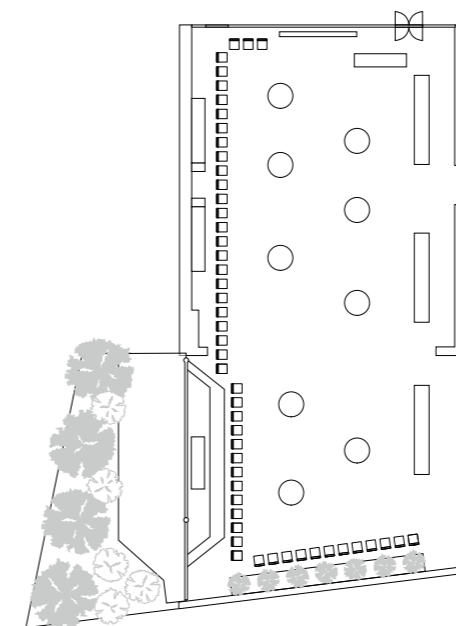
着席  
76名

スクール  
60名



立食  
120名

シアター  
96名



## サロン

面積 150.3㎡  
 人数 着席：～80名 立食：～120名 シアター：～96名 スクール：～60名  
 設備 音響テーブル、スクリーン&プロジェクター、マイク、アップライトピアノ ※別途料金

その他レイアウトも承ります。詳しくはお問合せください。

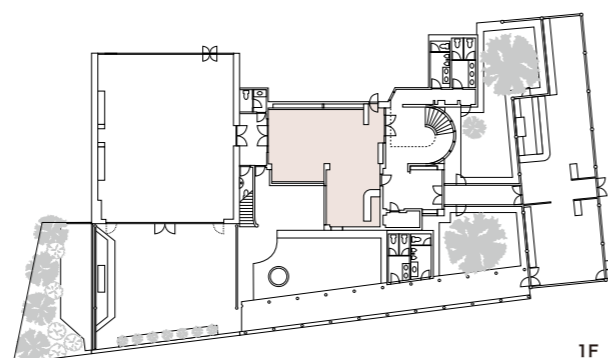
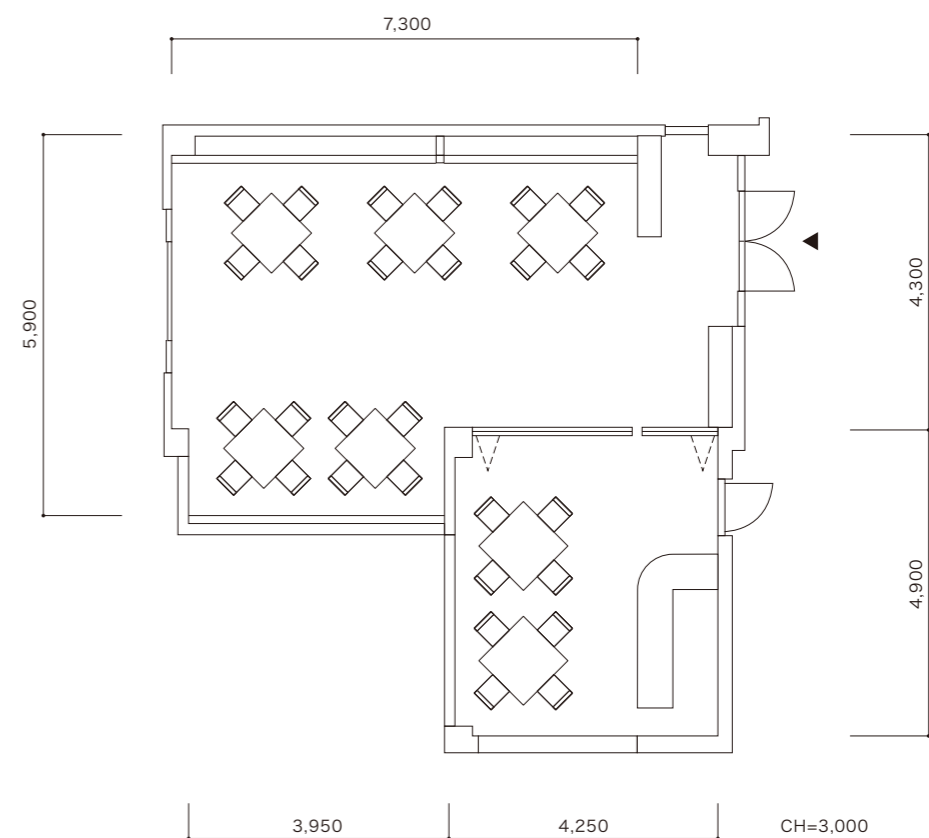
# メインダイニング

四季折々の花や緑を眺めながらお食事を楽しめるダイニング

75.6㎡



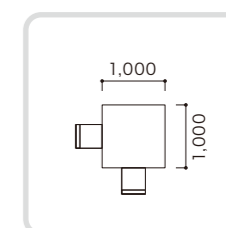
着席  
28名



1F

## メインダイニング

面積 75.6㎡  
人数 着席：～28名  
設備 ポータブルマイク ※別途料金



その他レイアウトも承ります。詳しくはお問合せください。

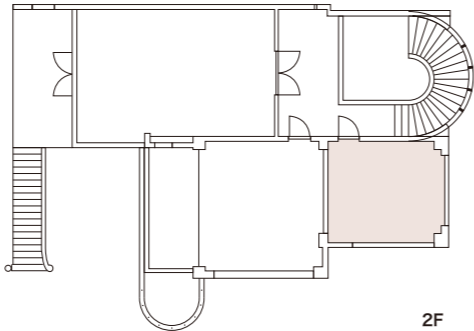
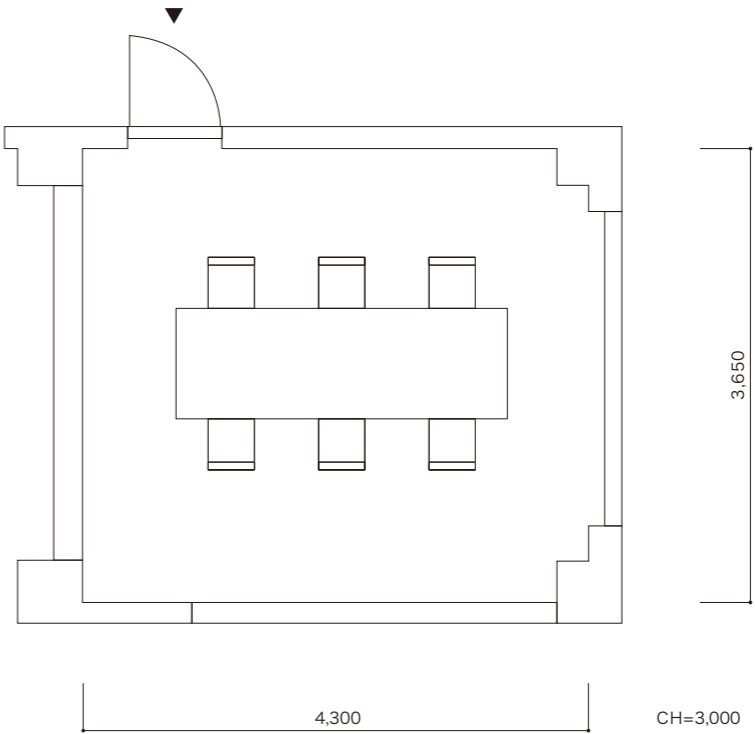
# 個室A

まるで邸宅に招かれたかのような温もりある空間は  
少人数のお集りに最適

18.2㎡

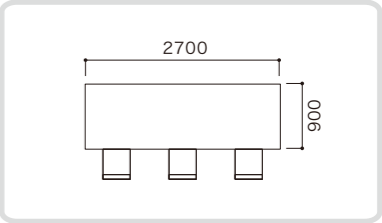


着席  
6名



## 個室A

面積 18.2㎡  
人数 着席：～6名  
設備 —



その他レイアウトも承ります。詳しくはお問合せください。

# 個室B

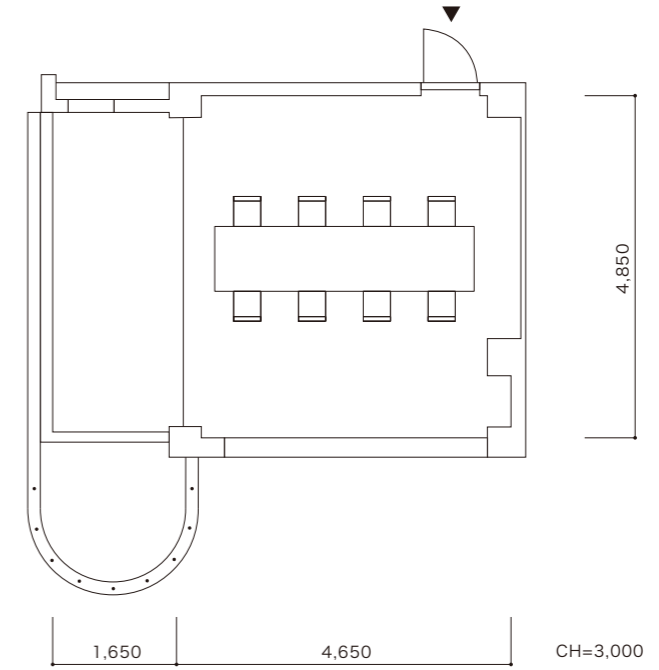
完全個室で心地よい安心感に包まれながら特別なひとときを

35.1㎡



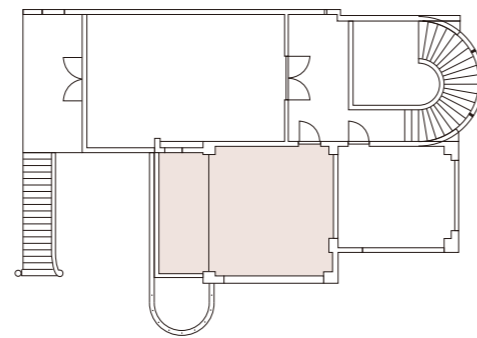
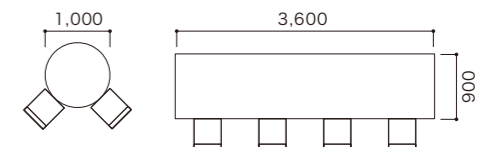
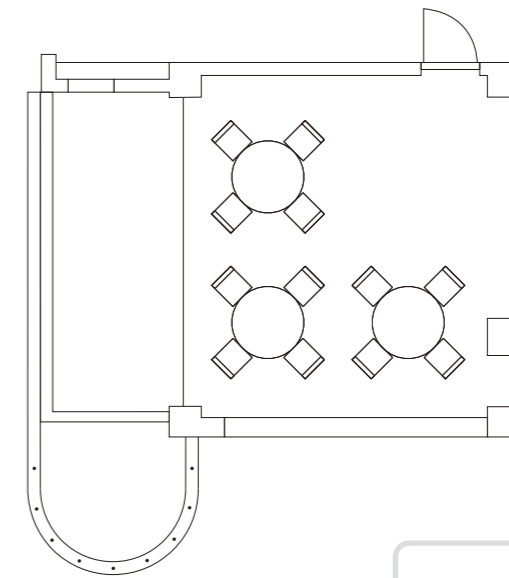
着席

8名



着席

12名



## 個室B

面積 35.1㎡  
人数 着席：～12名  
設備 —

その他レイアウトも承ります。詳しくはお問合せください。

# 個室C

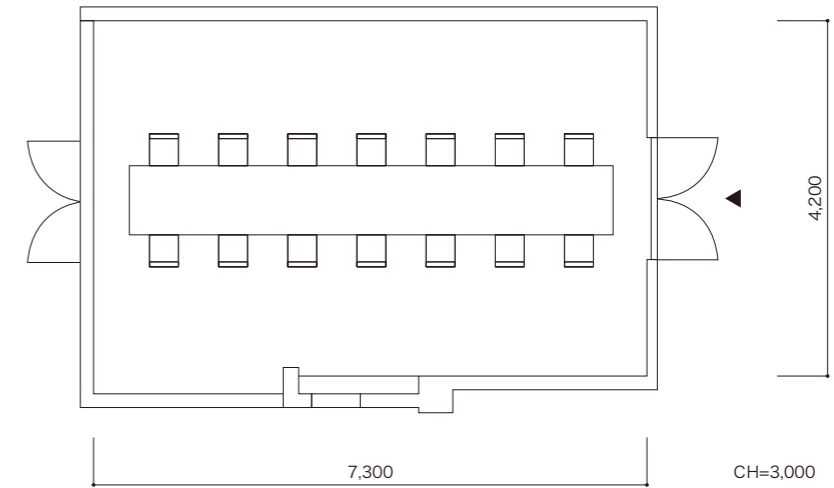
大きな窓から柔らかな陽光が差し込む明るい空間で  
大切な方とのひとときを

37.3㎡



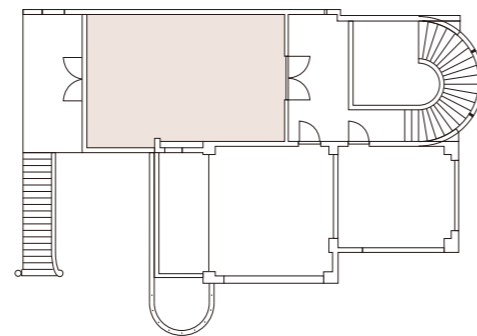
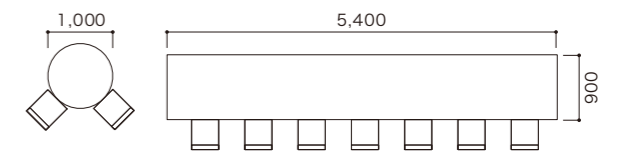
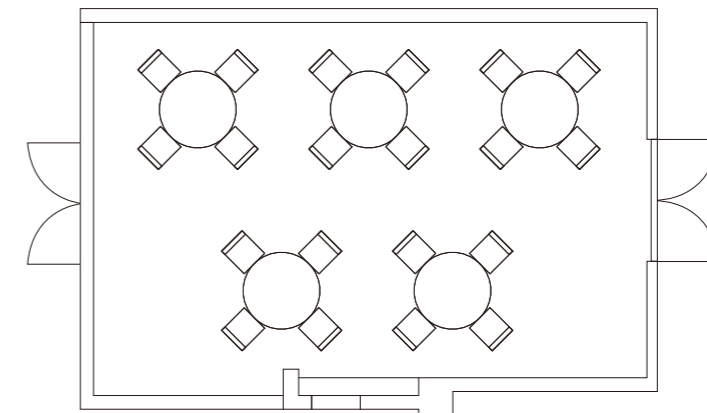
着席

14名



着席

20名



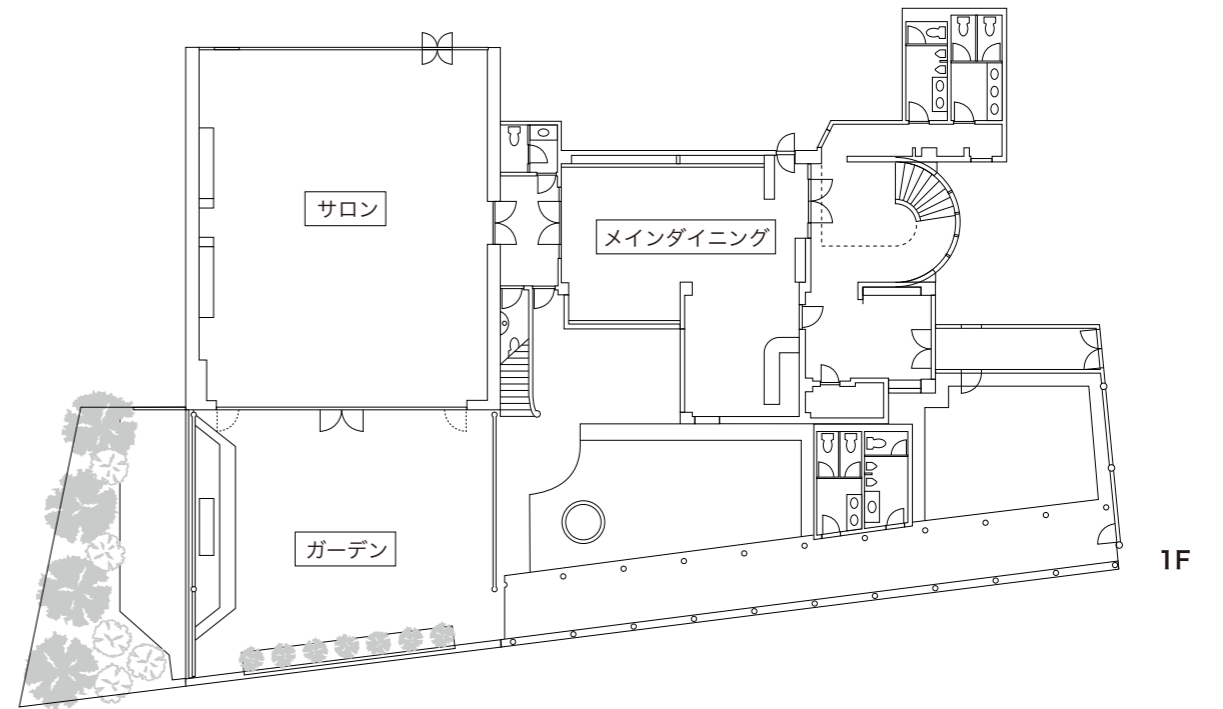
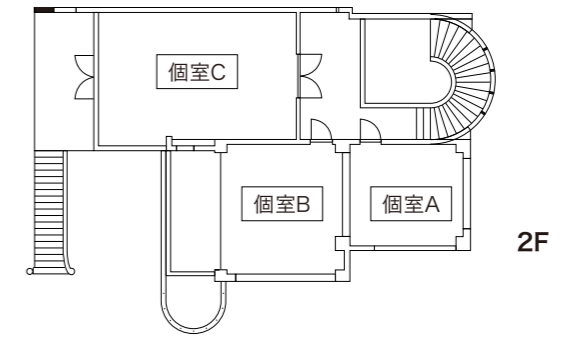
## 個室C

面積 37.3㎡  
人数 着席：～20名  
設備 —

その他レイアウトも承ります。詳しくはお問合せください。

# 全館貸切

贅沢な全館利用  
大きなパーティやゲストにゆっくり楽しんでもらいたい方におすすめ



## 全館貸切

面積 —  
人数 —  
設備 各部屋の設備に準ずる。 ※別途料金

その他レイアウトも承ります。詳しくはお問合せください。





## スペック一覧

会場	面積	天井高	着席	立食	シアター	スクール
サロン	150.3㎡	6m	80名	120名	96名	60名
メインダイニング	75.6㎡	2.9m	28名	—	—	—
個室A	18.2㎡	2.65m	6名	—	—	—
個室B	35.1㎡	2.65m	12名	—	—	—
個室C	37.3㎡	2.65m	20名	—	—	—
全館貸切	—	—	—	—	—	—

## 手配一覧

音響テーブル	¥33,000(消費税込)	スクリーン&プロジェクター	¥33,000(消費税込)
ワイヤレスマイク(1本)	¥5,500(消費税込)	アップライトピアノ	¥44,000(消費税込)
Wi-Fi完備	無料	レンタルテーブル	ASK

その他アイテムのご手配も承ります。詳しくはお問合せください。



### ■電車をご利用の場合

東急東横線「代官山駅」中央口より徒歩5分

JR各線「恵比寿駅」西口よりタクシー5分

JR各線「渋谷駅」南口よりタクシー10分

## リ스토랑テASO

〒150-0033 東京都渋谷区猿楽町29-3 TEL. 03-3770-3690

