

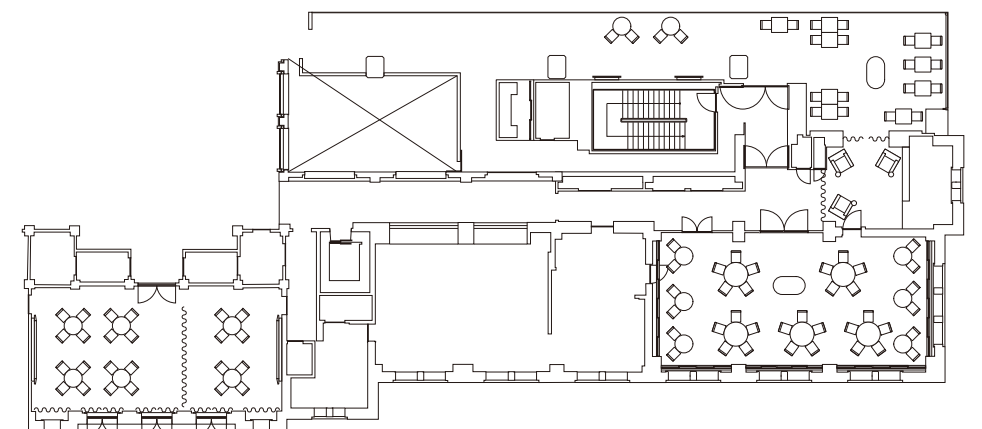
JB

*Jardin Paul Bocuse*

PAUL BOCUSE & H. HIRAMATSU



フランス・リヨンで、1965年にミシュランの星を獲得して以来、  
世界の美食家たちを魅了し続けているレストラン「ポール・ボキューズ」。  
当店は世紀の料理人ポール・ボキューズ氏のスペシャリテを提供する、  
代官山と並ぶ、世界で唯一のレストランです。  
大正時代の風情を残した建物に、金沢伝統の金箔や雪吊りのモチーフを取り入れたモダンなインテリア。  
金沢公園側は、金沢城やいもり堀のライトアップを一望する美空間です。  
本店から受け継いだ華麗なる美食の世界をご堪能ください。

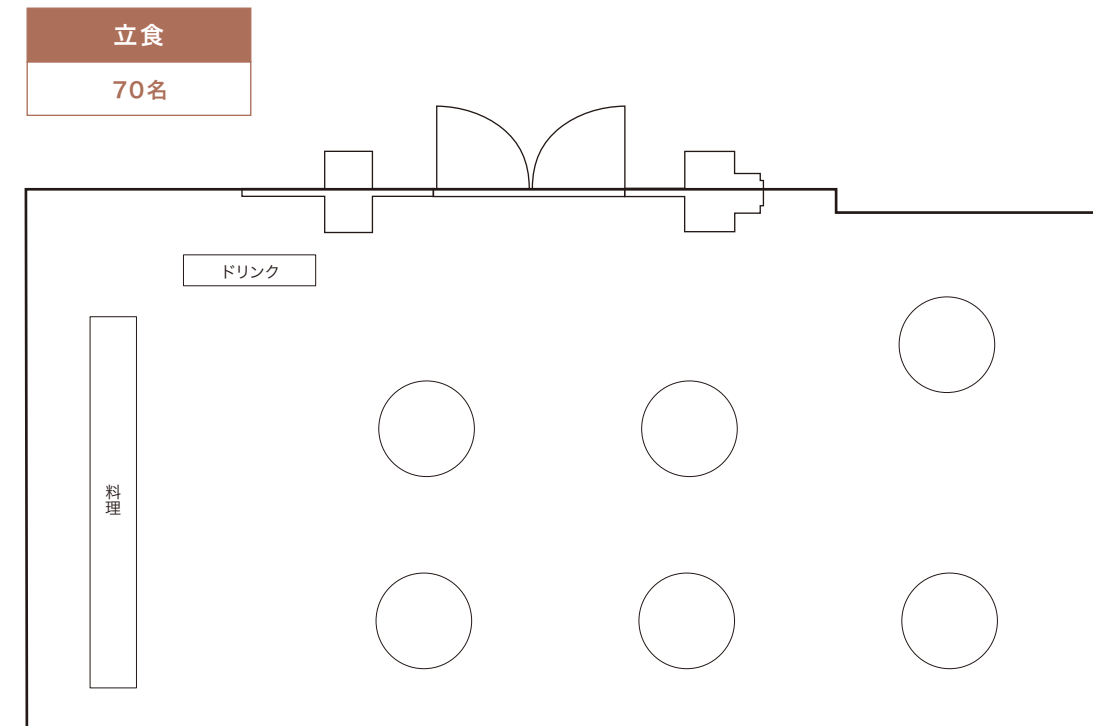
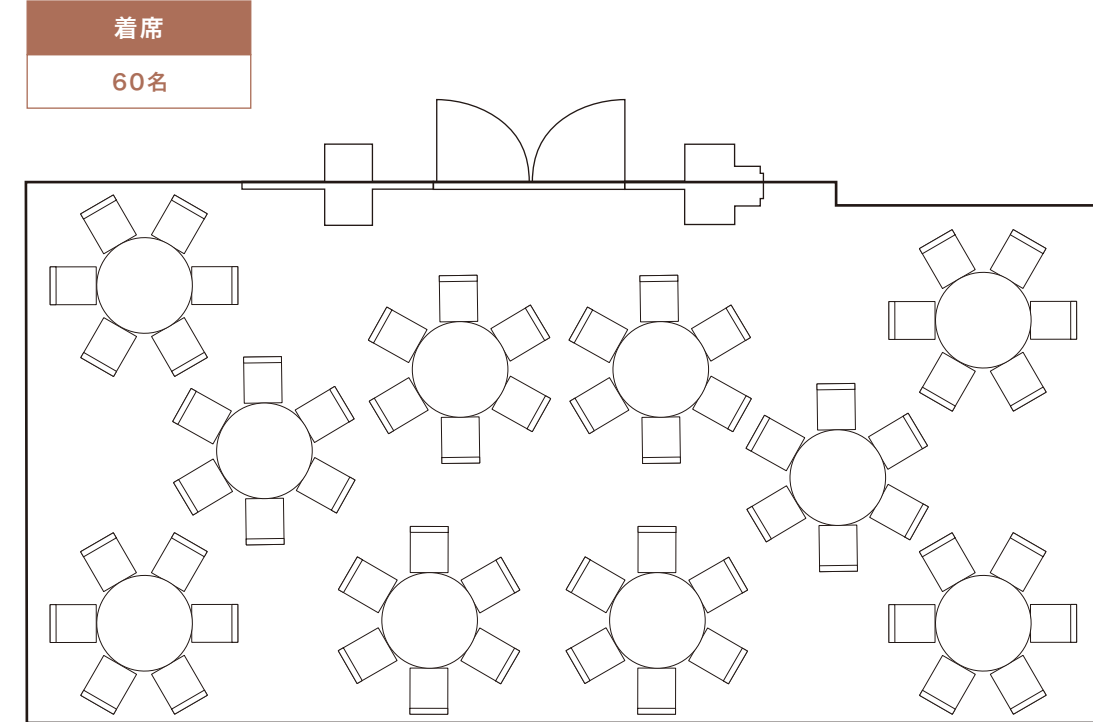
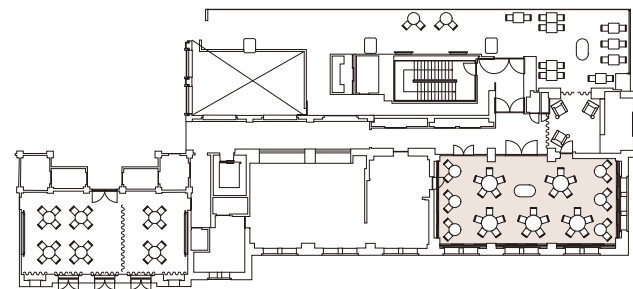




# ダイニング (旧知事室)

旧知事室に造られたダイニングは  
大正時代の風情を残しつつもモダンで洗練されたデザイン

106㎡



## ダイニング (旧知事室)

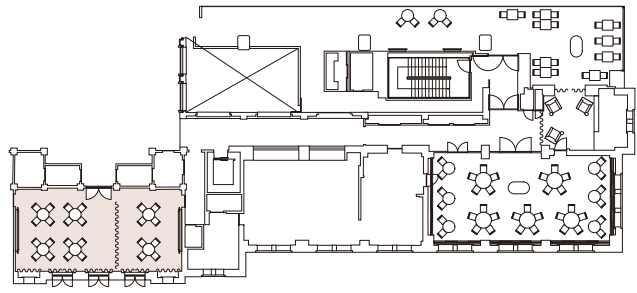
面積 106㎡  
人数 着席：～60名 立食：～70名  
設備 音響テーブル、60インチモニター、マイク

その他レイアウトも承ります。詳しくはお問合せください。

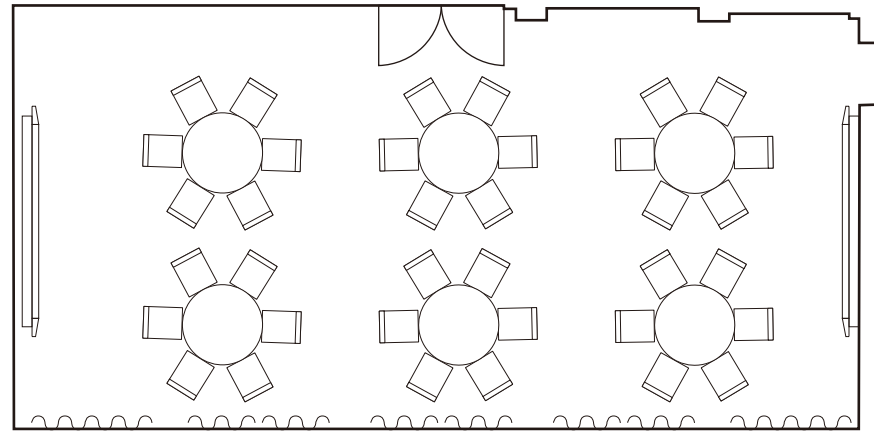
# 個室 (旧副知事室)

旧副知事室として使われていた温かな日差しが入る  
落ち着いたあるプライベートルーム

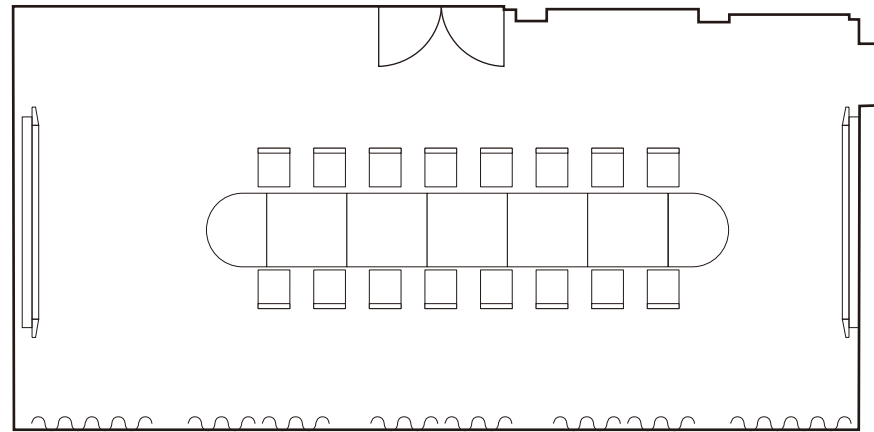
81.15㎡



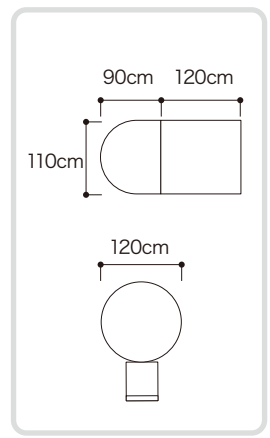
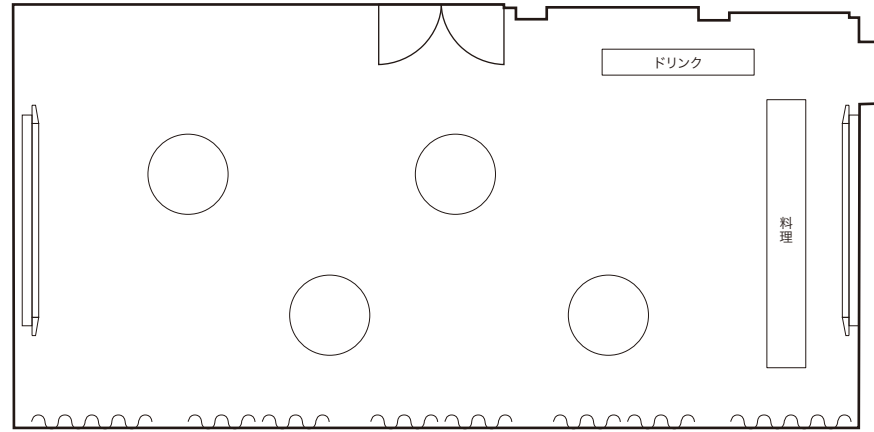
着席  
36名



着席  
16名



立食  
40名



## 個室 (旧副知事室)

面積 81.15㎡  
人数 着席：～36名 立食：～40名  
設備 —

その他レイアウトも承ります。詳しくはお問合せください。



# テラス

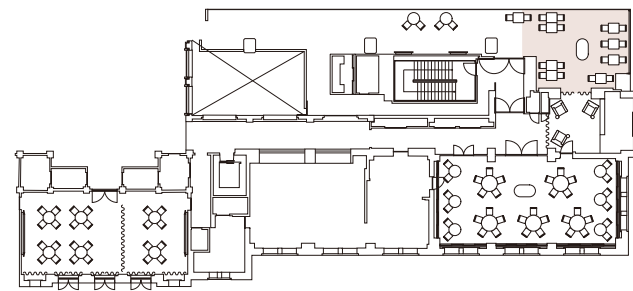
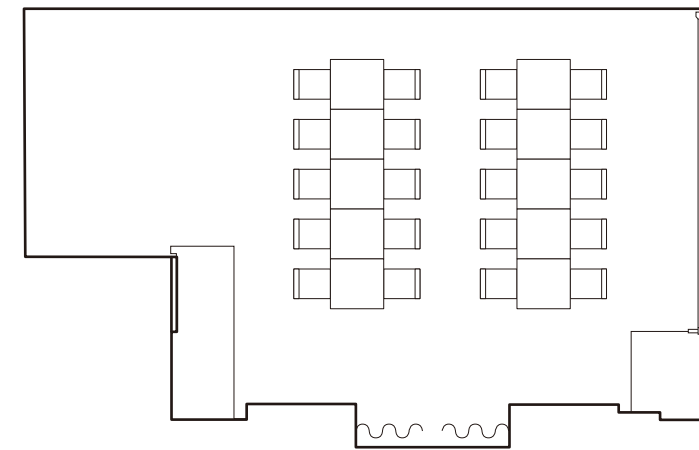
全面ガラス張りで金沢城や井守堀のライトアップを一望することができる贅沢な空間

34.35㎡



着席

20名



## テラス

面積 34.35㎡  
人数 着席：～20名  
設備 —

その他レイアウトも承ります。詳しくはお問合せください。







## スペック一覧

会場	面積	天井高	着席	立食
ダイニング (旧知事室)	106㎡	3.6m	60名	70名
個室 (旧副知事室)	81.15㎡	3.5m	36名	40名
テラス	34.35㎡	7m	20名	-

## 手配一覧

音響テーブル	無料	スクリーン&プロジェクター	ASK
有線マイク	無料	60インチモニター、マイク	無料
ワイヤレスマイク	無料	レンタルテーブル	ASK

その他アイテムのご手配も承ります。詳しくはお問合せください。



### ■ タクシーをご利用の場合

JR「金沢駅」兼六園口(東口)タクシー乗り場から約10分

### ■ バスをご利用の場合

#### 【路線バス】

- ・JR「金沢駅」兼六園口(東口)バスターミナルから約11分「広坂・21世紀美術館」下車すぐ
- ・JR「金沢駅」兼六園口(東口)・金沢港口(西口)バスターミナルから約10分「香林坊(アトリオ前)」下車、徒歩約5分

#### 【城下まち金沢周遊バス】

- ・JR「金沢駅」兼六園口(東口)バスターミナルから約20分「広坂・21世紀美術館(石浦神社前)」下車すぐ

#### 【ふらっとバス】

- ・菊川ルート「21世紀美術館」もしくは「市役所・柿木島」にて下車すぐ
- ・材木ルート「市役所・21世紀美術館」にて下車すぐ

### ■ 土・日・祝日限定運行バスをご利用の場合

#### 【まちバス】

- ・JR「金沢駅」兼六園口(東口)バスターミナルから約20分「金沢21世紀美術館・兼六園(真弓坂口)」にて下車すぐ

#### 【兼六園シャトルバス】

- ・JR「金沢駅」兼六園口(東口)バスターミナルから約11分「広坂(旧県庁前)・21世紀美術館」にて下車すぐ

## ジャルダン ポール・ボキューズ

〒920-0962 石川県金沢市広坂2-1-1 しいのき迎賓館内 2F TEL. 076-261-1161

