



BRASSERIE
PAUL BOCUSE
G I N Z A

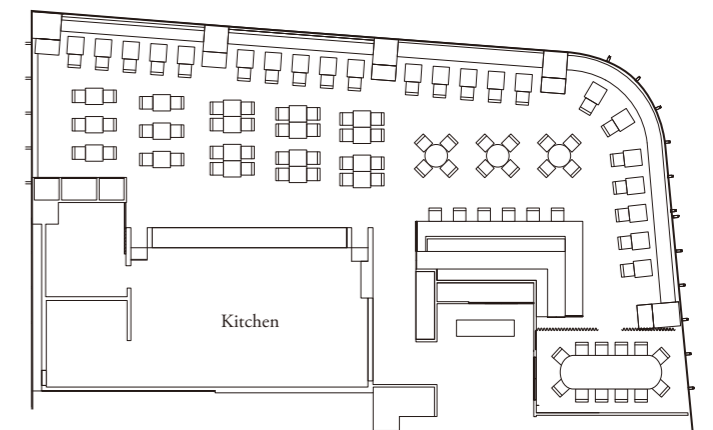


東京・銀座、マロニエゲート銀座1の10階。

落ち着いた雰囲気のレストランは、窓一面に広がる夜景とドレスリーな内装、オープンキッチンの活気が心地よいアクセントを添え、華やかなシーンを演出します。

コンセプトは、「伝統とモダン(Tradition & Modernité)」。ポール・ボキューズ氏の哲学を受け継いだ正統派フランス料理を、シェフ・星野晃彦が、伝統的な調理法を重んじながらモダンな表情に仕上げます。

ダイニング、個室、カウンター、オープンキッチンなどの特徴を生かし、少人数から100名まで様々な規模のお集まりに適した空間をご用意いたします。



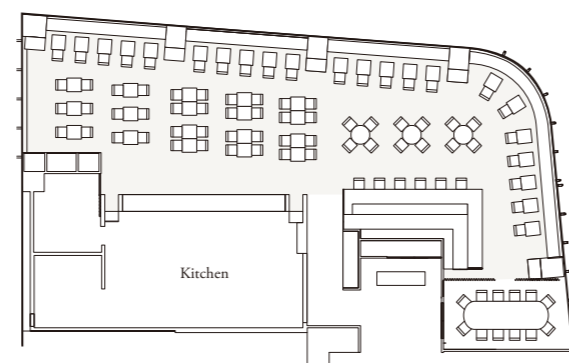
ダイニング

ブラッスリーのカジュアルさを保ちつつも
銀座らしい上品な空間を演出したダイニング

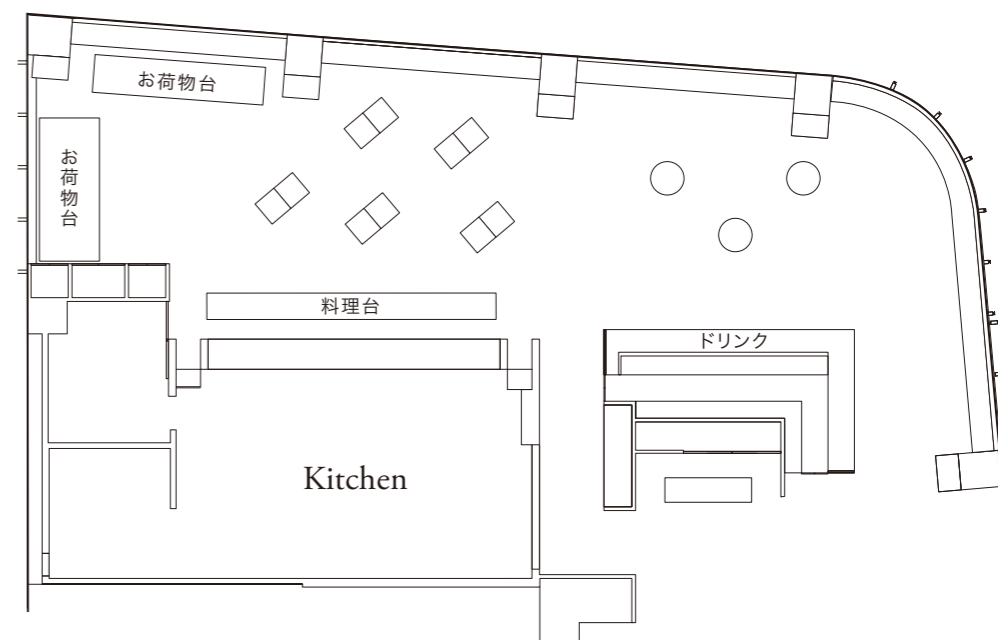
207.0㎡



着席
100名



立食
150名



ダイニング

面積 207.0㎡

人数 着席:~100名 立食:~150名

設備 音響テーブル、プロジェクター&スクリーン、マイク ※別途料金

その他レイアウトも承ります。詳しくはお問合せください。

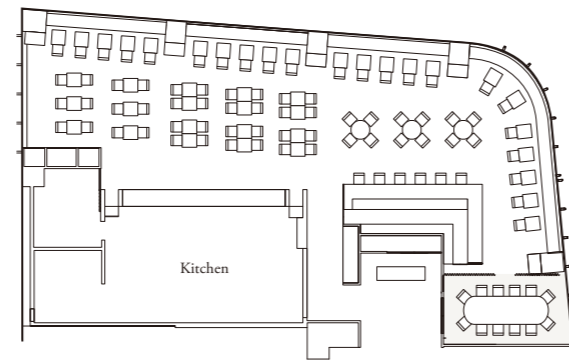
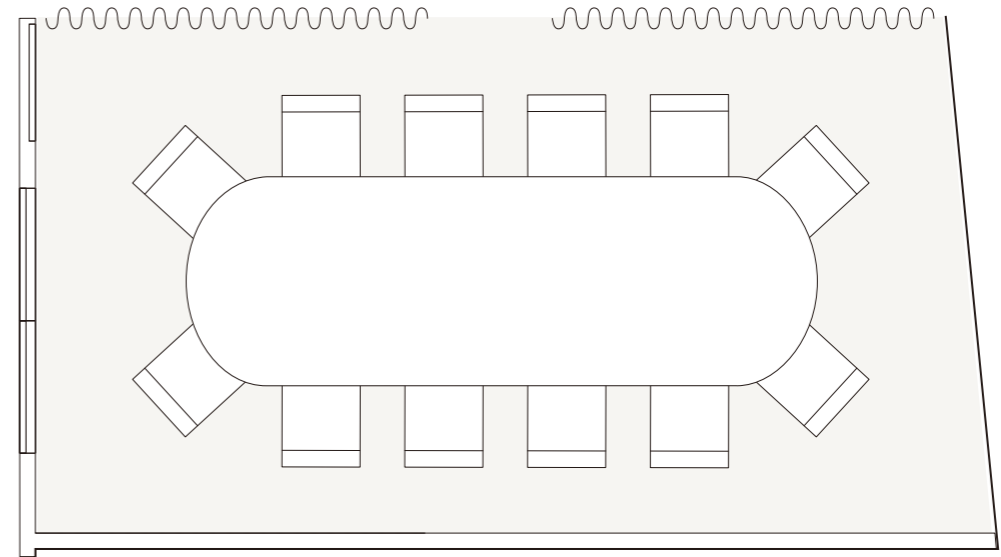
個室

ボキューズ氏のポートレートを書した大きな銅板や
コック帽をモチーフにした照明が印象的なプライベートルーム

16.5㎡



着席
12名



個室

面積 16.5㎡
人数 着席：～12名
設備 -

その他レイアウトも承ります。詳しくはお問合せください。



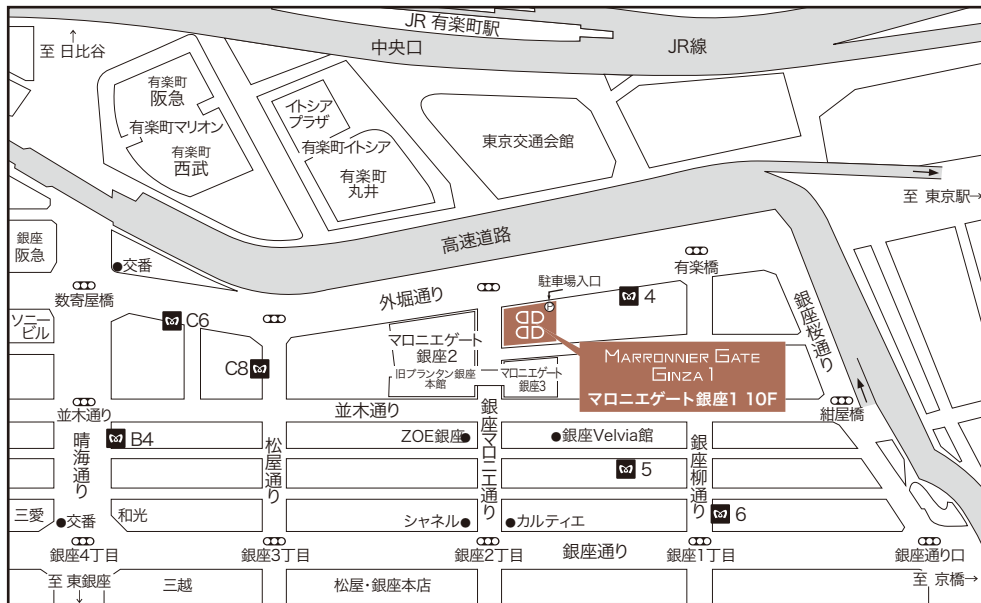
スペック一覧

会場	面積	天井高	着席	立食
ダイニング	207.0㎡	2.8m	100名	150名
個室	16.5㎡	2.8m	12名	—

手配一覧

音響テーブル	無料	スクリーン&プロジェクター	¥11,000(消費税込)
マイク	¥11,000(消費税込)	ピアノ	ASK
レンタルテーブル	ASK		

その他アイテムのご手配も承ります。詳しくはお問合せください。



■電車をご利用の場合

東京メトロ 銀座駅・日比谷線・丸の内線「銀座駅」C8・B4番出口より 徒歩3分

東京メトロ 有楽町線「銀座一丁目駅」4番出口より 徒歩2分

JR山手線・京浜東北線「有楽町駅」中央口出口より 徒歩4分

ブラスリー ポール・ボキューズ 銀座

〒104-0061 東京都中央区銀座2-2-14 マロニエゲート銀座1 10F

TEL. 03-5159-0321

